

SPECIAL EDITION

REVISTA DOS TOXICOS

**ORIGINAL
STORY**

**★
SUPER
HERO
★**



**VOCÊ SABE
QUANDO SEU
ANIMAL
ESTÁ MAL?**

Sinais de Dor em Cães e Gatos



Mudança de Apetite

Lambadura Excessiva

Apatia ou Isolamento

Agressividade

Vocalização (Gemer, Miado Excessivo)

Dificuldade para se Movimentar

**Fique atento aos sinais!
Procure um veterinário.**

**AS
PRINCIPAIS
TOXINAS DO
DIA A DIA**

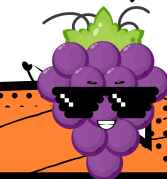
CHOCOLATE



OS SINAIS MAIS COMUNS SÃO VÔMITO, HIPEREXCITABILIDADE, TAQUICARDIA, TREMORES E CONVULSÃO É UM TOXICO DOSE-DEPENDENTE, OU SEJA, CACAU > MEIO AMARGO > AO LEITE

UVA E UVA-PASSA

PRINCIPALMENTE CÃES, PODENDO CAUSAR INSUFICIÊNCIA RENAL AGUDA EXTREMAMENTE IMPREVISÍVEL (DOSES PEQUENAS JÁ CAUSAM PROBLEMA)



EM CÃES A REAÇÃO É MAIS SEVERA QUE EM GATOS!!!

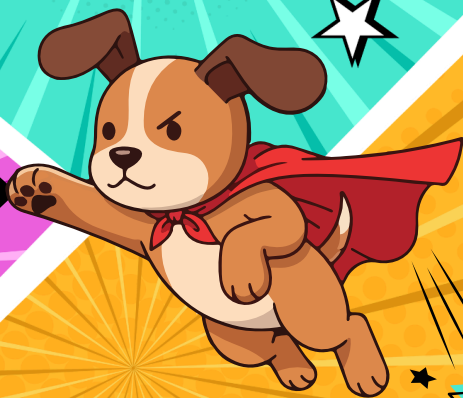
WOW!

AI MINHA BARRIGUINHA



CEBOLA, ALHO E ALHO PORÓ

CÃES E GATOS (GATOS SÃO MAIS SENSÍVEIS)
ANEMIA HEMOLÍTICA, COM PRESENÇA DE CORPOS DE HEINZ, PODENDO SER CRU, COZIDO OU EM PO



ÁLCOOL
PRINCIPAIS SINTOMAS SÃO:
DEPRESSÃO DO SNC,
HIPOTERMIA, HIPOGLICEMIA



XILITOL (ADOÇANTE)
OS CÃES SÃO OS MAIS AFETADOS CAUSANDO HIPOGLICEMIA AGUDA + NECROSE HEPÁTICA
ESTÁ PRESENTE EM CHICLETES, DOCES, PASTA DE DENTE

MEDICAMENTOS TÓXICOS



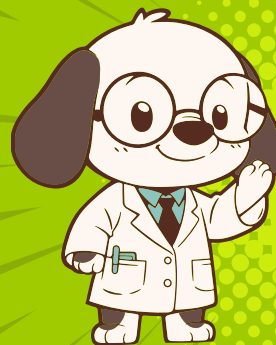
OS GATOS SÃO EXTREMAMENTE SENSÍVEIS
PODE CAUSAR META-HEMOGLOBINEMIA + EDEMA FACIAL + NECROSE HEPÁTICA

PARACETAMOL



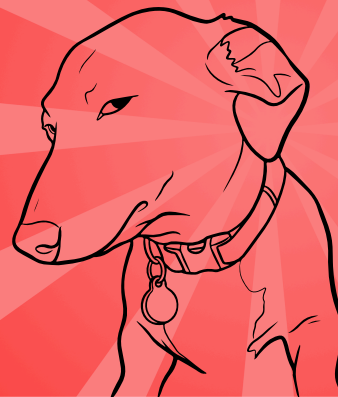
ANTI-INFLAMATÓRIOS
COMO IBUPROFENO E DICLOFENACO)

SÃO TÓXICOS PARA CÃES E GATOS PODENDO CAUSAR ULCERAS GÁSTRICAS E LESÕES RENAI



ANTIDEPRESSIVOS / ANSIOLÍTICOS

CAUSAM SINDROME SEROTONINÉRGICAS
PODENDO CAUSAR ALTERAÇÕES NEUROLÓGICAS



PRODUTOS DOMESTICOS

RODENTICIDAS

ANTICOAGULANTES
CAUSANDO
SANGRAMENTOS
COLECALCIFEROL:
HIPERCALCEMIA SEVERA
→ FALÊNCIA RENAL
CARBAMATOS/ORGANOF
OSFORADOS: SÍNDROME
COLINÉRGICA

PRODUTOS DE LIMPEZA

SÃO CORROSIVOS E
CAUSAM LESÕES ORAIS
E NO TRATO
GASTROINTESTINAL
ALGUNS INDUZEM
PNEUMONITE POR
ASPIRAÇÃO



ESPADA-DE-SÃO-JORGE

PODE CAUSAR VÔMITO
E PRODUÇÃO
EXCESSIVA DE SALIVA



COMIGO-NINGUÉM-PODE
(DIEFFENBACHIA)

PODE CAUSAR
IRRITAÇÃO
ORAL INTENSA
E SIALORREIA



PLANTAS TÓXICAS

LÍRIOS (LILIUM
SPP.)

EXTREMAMENTE TÓXICO PARA GATOS,
UMA PEQUENA EXPOSIÇÃO JA PODE
CAUSAR UMA FALÊNCIA RENAL AGUDA



**INSETICIDAS
E
ECTOPARASITÁRIOS**

**ORGANOFOSFORADOS
E CARBAMATOS**

**DÃO SINAIS
COLINÉRGICOS:
SLUD (SALIVAÇÃO,
LACRIMEJAMENTO,
URINAÇÃO,
DEFECAÇÃO)**

PERMETRINA

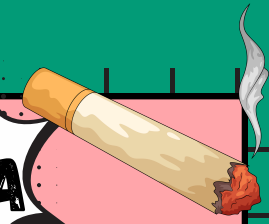
**ALTAMENTE TÓXICO
PARA GATOS PODENDO
CAUSAR TREMORES E
CONVULSÕES**



**DEMAIS
TÓXICOS**

NICOTINA

**PODE CAUSAR
DEPRESSÃO E
CONVULSÕES**



CANNABIS

**PODE CAUSAR
ATAXIA, MIDRIASE,
VOCALIZAÇÃO,
ALTERAÇÃO DE
CONSCIÊNCIA**



**ALTERAÇÕES NO TRATO
GASTRO INTESTINAL E
SINAIS NEUROLÓGICOS**

**METAIS PESADOS
(CHUMBO, ZINCO)**

