

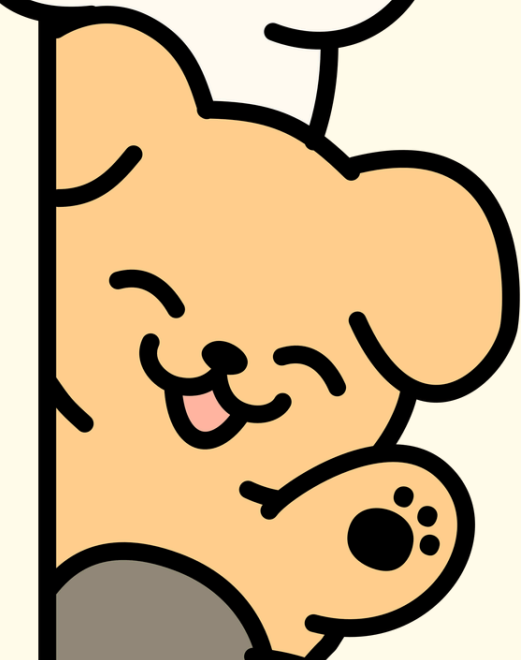
ALIMENTOS TÓXICOS PARA CÃES

Você sabe quais alimentos seu
cãozinho não pode comer?





Mas o que são alimentos tóxicos?



São alimentos que podem fazer mal e nos deixar doentes.



Vem com a gente conhecer alguns deles!!!





CHOCOLATE



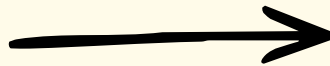
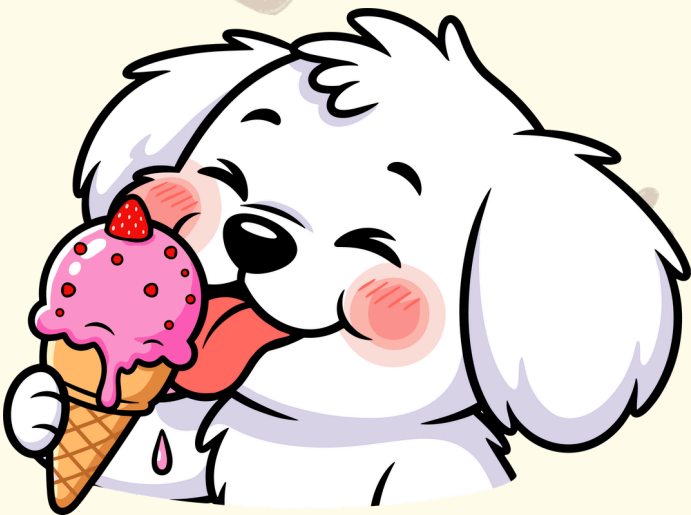
O chocolate é muito gostoso, mas vocês sabiam que faz muito mal pra gente ? Pois é, não podemos comer chocolate dia nenhum, nos faz muuuuito mal



SORVETE



Hum, sorvete é geladinho e parece delicioso! Mas ele não é bom pra mim. Tem muito açúcar e leite, e isso pode me dar dor de barriga, gases e até diarreia!





DOCES

Eu sei que os docinhos são gostosos, mas não são para mim! Eles têm muito açúcar, e isso pode me deixar doente, dar dor na barriga e até fazer mal pros meus dentinhos.



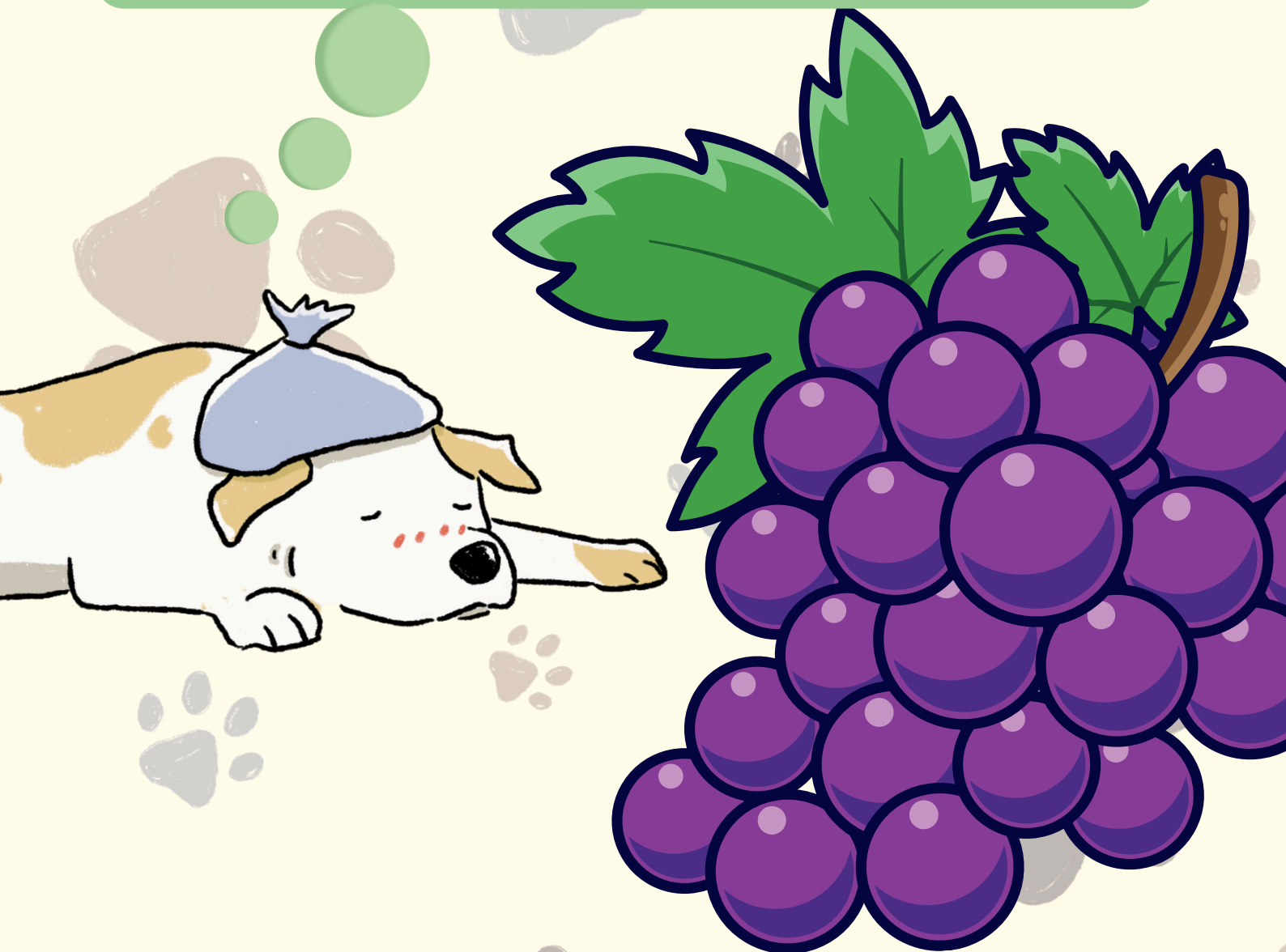
BOLO

Eu fico curioso com o bolo, mas não posso comer! Ele tem açúcar, gordura e às vezes coisas que fazem mal pra mim. Posso passar muito mal depois!



UVA

A uva parece pequenininha e gostosa, mas ela é perigosa para mim! Pode machucar meus rins, que são muito importantes pro meu corpo funcionar. Mesmo pouca quantidade pode me deixar bem doente!

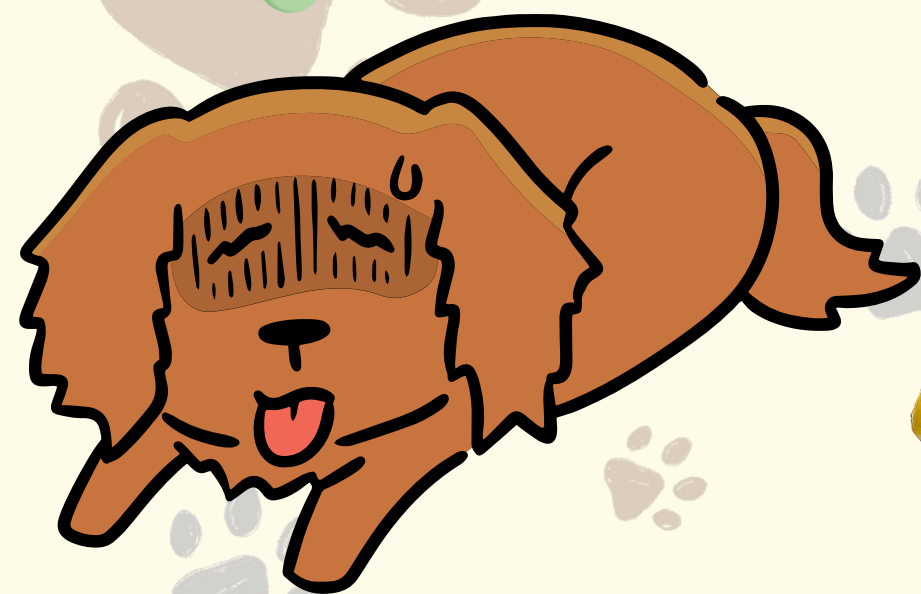




LIMÃO



Au au! Eu sei que o limão parece legal, mas pra mim ele é perigoso! Ele pode irritar minha boca, me dar dor de barriga e me deixar bem mal. Melhor me dar um petisco próprio de cachorro, que é seguro e delicioso!



ABACATE

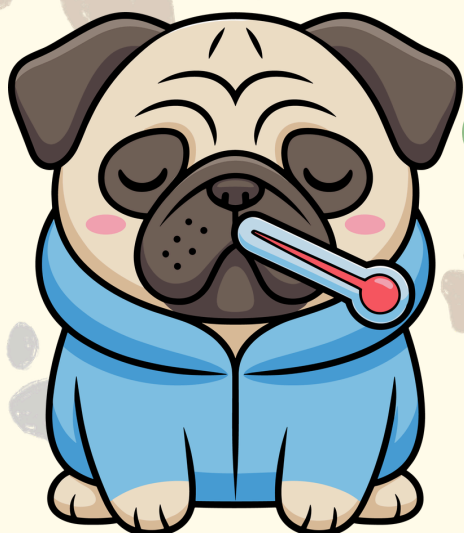


O abacate é um grande perigo para mim! Ele tem um "venenininho" natural chamado persina que me dá muita dor de barriga e vômito. Além disso, se eu tentar engolir aquele caroço gigante, ele pode ficar preso na minha garganta. Por isso, abacate só na sua vitamina.



CEBOLA E ALHO

A cebola e o alho podem parecer inofensivos, mas não são para mim! Eles podem destruir minhas células do sangue e me deixar muito doente, mesmo em pequenas quantidades.



The background features a light cream color with scattered dark brown coffee beans and light brown paw prints. A light green rounded rectangle is centered at the top, containing the word 'CAFÉ' in bold green letters. Below it, another larger light green rounded rectangle contains a text block. At the bottom, there is a cartoon illustration of a brown dog on the left and a white cup of coffee on the right.

CAFÉ

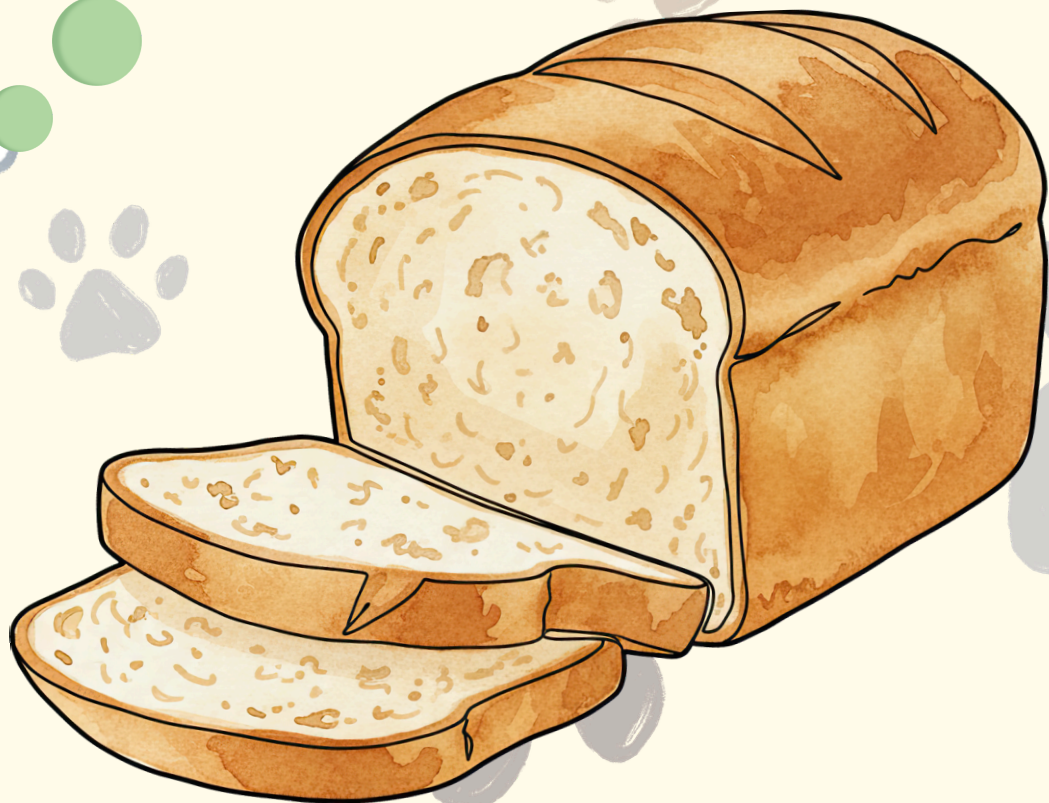
Não me dê café, tá? Ele tem uma substância chamada cafeína que pode deixar meu coração acelerado e me deixar muito agitado e doente.



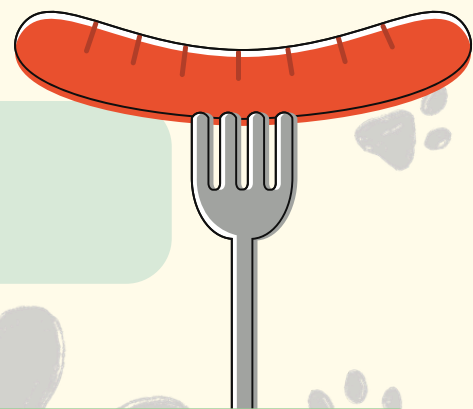
PÃO



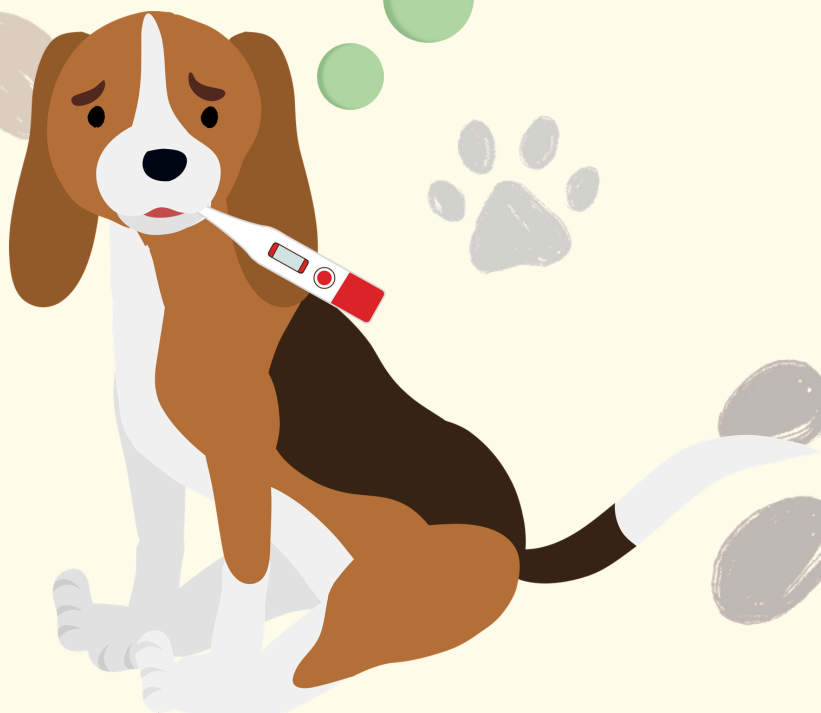
O pão parece simples, mas não é ideal para mim! Ele pode inchar na minha barriguinha e me deixar desconfortável, além de não ter os nutrientes que eu preciso.

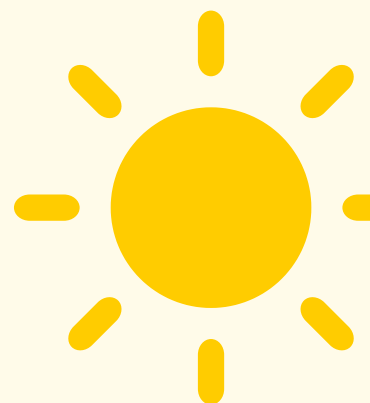
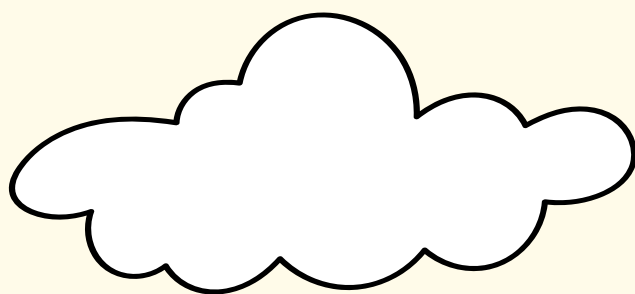
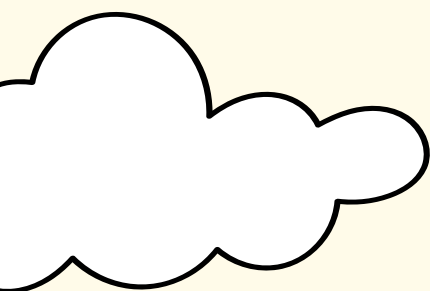


SALSICHA



Ei! A salsicha não é boa para mim! Ela tem muito sal, gordura e temperos que podem me deixar doente. Melhor não me dar, tá? Prefiro petisco de cachorro! É bem mais delicioso!





Agora você já sabe alguns alimentos que não devem ser dados ao seu cãozinho.

Caso o seu cãozinho coma algum deles, leve-o para o veterinário o mais rápido possível.



CAÇA-PALAVRAS



U	L	I	M	Ã	O	W	W	B	F	H	S
O	U	N	A	B	E	D	H	O	E	N	W
C	T	I	B	B	R	C	I	D	B	L	S
C	L	M	A	E	H	H	S	F	O	A	T
O	N	Y	C	I	A	O	M	H	L	E	A
K	Y	A	A	S	R	C	H	P	O	S	D
N	F	A	T	V	E	O	E	T	T	O	I
É	N	H	E	S	A	L	S	I	C	H	A
R	D	T	W	U	V	A	O	E	P	R	L
T	E	S	N	E	D	T	S	E	L	Ã	H
T	E	I	S	E	C	E	B	O	L	A	O
M	I	E	S	L	G	D	R	T	R	T	E

LIMÃO CHOCOLATE SALSICHA ABACATE SORVETE
CEBOLA DOCES PÃO CAFÉ ALHO BOLO UVA



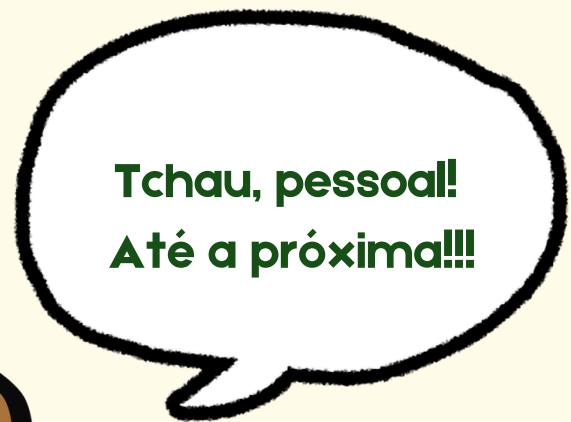


UENF

Universidade Estadual do Norte Fluminense Darcy Ribeiro

TRABALHO DE TOXICOLOGIA TURMA 2026

Gabrielli Ramos, Emmanuel Santos, Josielen Souza, Karyna Fernandes,
Luíza Corrêa, Luiza Menezes, Ludymila Alves Silva, Milena Pavani, Marina
Bragança, Raiane Machado



**Tchau, pessoal!
Até a próxima!!!**

Medicina Veterinária